



Contacto

España

968 64 39 49 644 276 223

www.broadlink.com.es

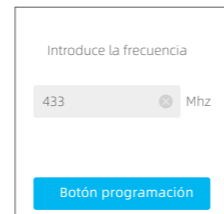
PASO 7.2 Programación RF



Pulsación larga

- Elige una habitación para la aplicación y pon un nombre.
- Pulsa en "Utilizar dispositivo ahora" y en el botón gris para programarlo.
- Si tienes el mando físicamente aproximalo y sigue los pasos del asistente pulsando en un botón.

Paso 7.3 Si no tienes el mando



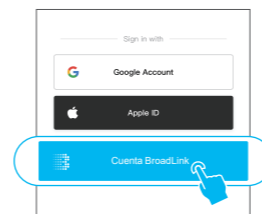
- Si no tienes el mando físico, puedes introducir la frecuencia y asegúrate se trata un mando RF. Pulsa el botón de encendido y realiza el proceso de aprendizaje en la APP.
- Repite el proceso con todos los botones que necesites y continua con el paso 8

PASO 8 Descargar Google home o Alexa



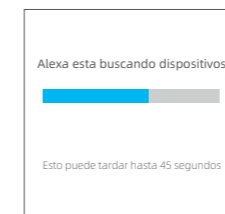
- Descarga la ultima versión de la APP Alexa o Google Home
- Desde Alexa pulsa en "≡" y elige "Skills y Juegos". Pulsa en el símbolo de la lupa Q para buscar y activar el Skill "Broadlink".
- Desde Google Home pulsa en el signo "+", elige "Configurar dispositivos". Selecciona "Compatible con Google" y busca "Broadlink"

PASO 9 Unir cuenta



- Pulsa en "Cuenta Broadlink" y regístrate
- Une tu email con Apple ID o Google para acceder más rápido en el futuro (opcional).
- Completa la conexión con el Skill

PASO 10 Detectar dispositivos



- Tras detectar dispositivos podrás controlarlos mediante la APP o tu voz.
- Si estás configurando un segundo dispositivo aparecerá una notificación de Alexa tras realizar el paso 6 o podrás encontrar el dispositivo desde Google Home o Alexa en unos pocos minutos

Ayuda

- 1. Aparece en la APP "Help center"**
 - Accede a la APP BroadLink APP.
 - Pulsa en ⓘ sobre la parte superior para acceder a la ayuda de la APP y sobre sus funciones
 - Pulsa en "Feedback" para enviar un informe sobre tu consulta

2. Vídeo tutorial

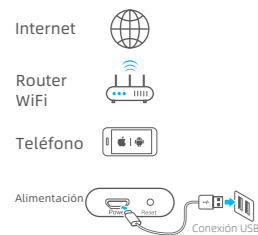
- Busca en Youtube "Broadlink" para encontrar vídeos sobre configuraciones
- En otras redes sociales también podrás encontrar información adicional



Guía rápida configuración

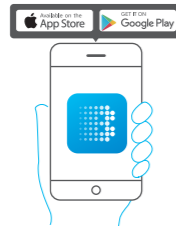


PASO 1 ¿Qué necesitas?



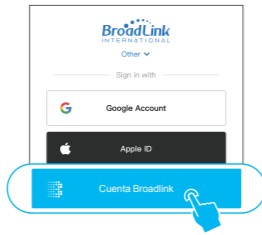
- Un teléfono o tablet con iOS 9.0 / Android™ 4.1 o superior.
- Conexión WiFi 2.4GHz con acceso a Internet
- Enciende el dispositivo y comprueba el led parpadea de manera intermitente

PASO 2 Descarga la APP



- Conecta tu teléfono a la red WiFi de tu casa (comprueba sea solo 2.4GHz)
- Descarga a última versión de la APP "BroadLink" desde APP Store en iOS o Google Play Store para Android e instala en tu móvil

PASO 3 Registro en la APP



- Abre la APP "BroadLink" selecciona cuenta e introduce los datos de tu registro
- Si no tienes una cuenta puedes crear una nueva para acceder a la APP
- Puedes unir tu cuenta con Apple ID o Google de manera opcional para acceder más rápidamente

PASO 4 Agregar dispositivo en APP



- Pulsa en "+" de la esquina superior derecha y elige "Añadir dispositivo"
- La APP comenzará a escanear y buscar dispositivos compatibles comienen por la SSID "BroadLink_WiFi_Device" de manera automática.
- Este proceso puede tardar sobre 1 minuto

PASO 5 Conectar dispositivo a red WiFi



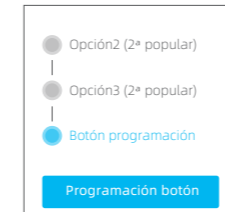
- Selecciona tu red WiFi y escribe la contraseña. Pulsa en "Conectar" y observarás como el led parpadea despacio una vez se conecte.
- Elige la habitación y el nombre donde vas a ubicar el dispositivo

PASO 6 Añadir aplicaciones IR



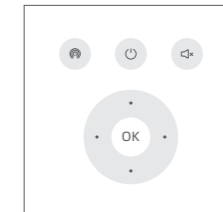
- Pulsa en "Añadir aplicaciones"
- Selecciona categoría por ejemplo TV
- Selecciona una marca y localiza el mando IR mejor se adapta
- Si no encuentras tu marca selecciona "No puedo encontrar mi marca..." para programar los botones manualmente.

PASO 6.2 Si no se detecta el mando



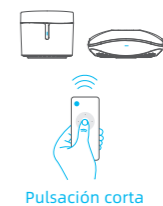
- Si puedes localizar tu marca, pero no te permite opciones, pulsa en "Programación botón"
- Enciende tu producto con el mando a distancia y pulsa el botón de la APP para comprobar como que se muestra "Aprendiendo mando"
- Pulsa en "Programación botón" y vuelve al paso 6.3

PASO 6.3 Aprender botón IR



- Selecciona una habitación para la aplicación y pon un nombre.
- Pulsa en "Usar dispositivo ahora" y pulsa en el botón gris para memorizarlo.
- Sigue los pasos del asistente para memorizar el botón y comprobar el resultado.
- Repite los pasos hasta memorizar los botones y regresa al paso 8

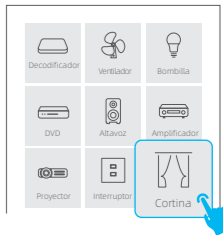
PASO 6.4 Notas sobre programación IR



Pulsación corta

- Apunta con tu mando a distancia al mando universal y espera a que el led se ilumine para hacer una pulsación corta con el botón que quieras programar
- Si el botón no ha sido reconocido correctamente pulsa en "... " en la esquina superior derecha y selecciona "Volver a programar botones"

PASO 7.1 Aplicaciones RF



Solo RM4 pro

- Selecciona "Añadir aplicaciones".
- Elige una categoría (por ejemplo Cortina) y una marca
- Comprueba RM-PRO está en modo programación, pulsa en "Usar dispositivo ahora" y sigue las instrucciones
- Si no conoces tu marca prueba una marca y regresa al paso 7.2